

# AGRICULTURE

## Contribuer au développement d'une agriculture intelligente en Afrique

Dans un contexte à forte croissance démographique ainsi qu'avec de nombreux dérèglements climatiques, les questions suivantes se posent:

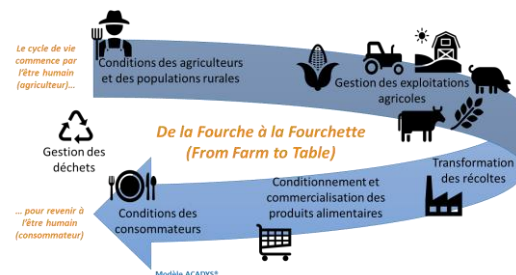
- Comment l'**Agriculture intelligente** peut apporter des réponses ?
- A quoi ressemblerait une **Agriculture adaptée aux réalités et aux attentes des Etats africains** ?
- Qui bénéficierait de la **dynamique de ces intelligences** ?



## VOS ENJEUX MAJEURS

Nos **expériences auprès de décideurs africains**, enrichies de **travaux de recherche sur l' « Agriculture du futur »** sur le continent et des **meilleures pratiques à l'International**, nous permettent de cerner plusieurs enjeux majeurs :

- **Enjeux autour de la santé**
  - Fournir une qualité de vie aux agriculteurs et aux populations rurales
  - Fournir des manières saines de produire
  - Atteindre la sécurité alimentaire
  - Permettre de nourrir le continent entier
- **Enjeux autour de l'environnement**
  - Anticiper les dérèglements climatiques
- **Enjeux de rentabilité et de gestion des coûts**
  - Optimiser la gestion de l'eau et de l'irrigation des cultures
  - Augmenter la productivité des exploitations
  - Redistribuer équitablement la valeur
  - Améliorer la commercialisation des produits alimentaires
  - Faciliter la gestion des subventions et des crédits/micro-crédits
  - Garantir la traçabilité des transactions



## LES DÉFIS A RELEVER

Plusieurs défis clés vous attendent actuellement. Face à eux, plusieurs **leviers numériques** sont mobilisables ou à inventer :

- **Organiser, interconnecter, articuler des acteurs privés et publics du secteur agro-alimentaire** (grâce à la convergence d'infrastructures technologiques socles (interopérables, ouverts,...) à la bonne échelle de chaque territoire
- **Développer un écosystème d'acteurs** (producteurs, distributeurs, consommateurs, communautés, administrations, secteurs privé et associatif) impliqués dans le cycle de vie agro-alimentaire (de la fourche à la fourchette) et des plateformes digitales de participation, de collaboration et de décision collective
- **Investir de nouveaux modèles de production, transformation ou distribution agricoles**, axés sur l'exploitation et la valorisation des données
- **S'appuyer sur les innovations digitales du secteur** pour optimiser les processus et contribuer à sécuriser les activités de l'agriculture.

## NOTRE APPROCHE

Nous plaçons la **capacité à répondre aux besoins fondamentaux des acteurs de l'agriculture** au centre de nos préoccupations.

Proposer le **meilleur accompagnement pour les décideurs publics** est central, au même titre qu'**envisager les différents acteurs sur un parcours transversal qu'est la chaîne de valeur agro-alimentaire**, entre les différents domaines d'intervention et champs de compétences de l'Etat.

Pour ce faire, nous mobilisons une approche plurielle avec des axes complémentaires sur l'Agriculture intelligente:

- Des **méthodologies reconnues de diagnostic et d'analyse de votre existant** (...)
- Le **partage et la diffusion de bonnes pratiques internationales** sur les projets, initiatives et technologies de l'Agriculture intelligente
- La **construction d'une feuille de route**, articulant votre vision/ambitions sur l'Agriculture intelligente et la trajectoire envisagée
- Des **séminaires d'accompagnement de haut niveau** sur des thématiques clés de l'Agriculture intelligente, avec des experts reconnus sur le Continent et à l'International